

DRAIN-JET ROBOTICS®

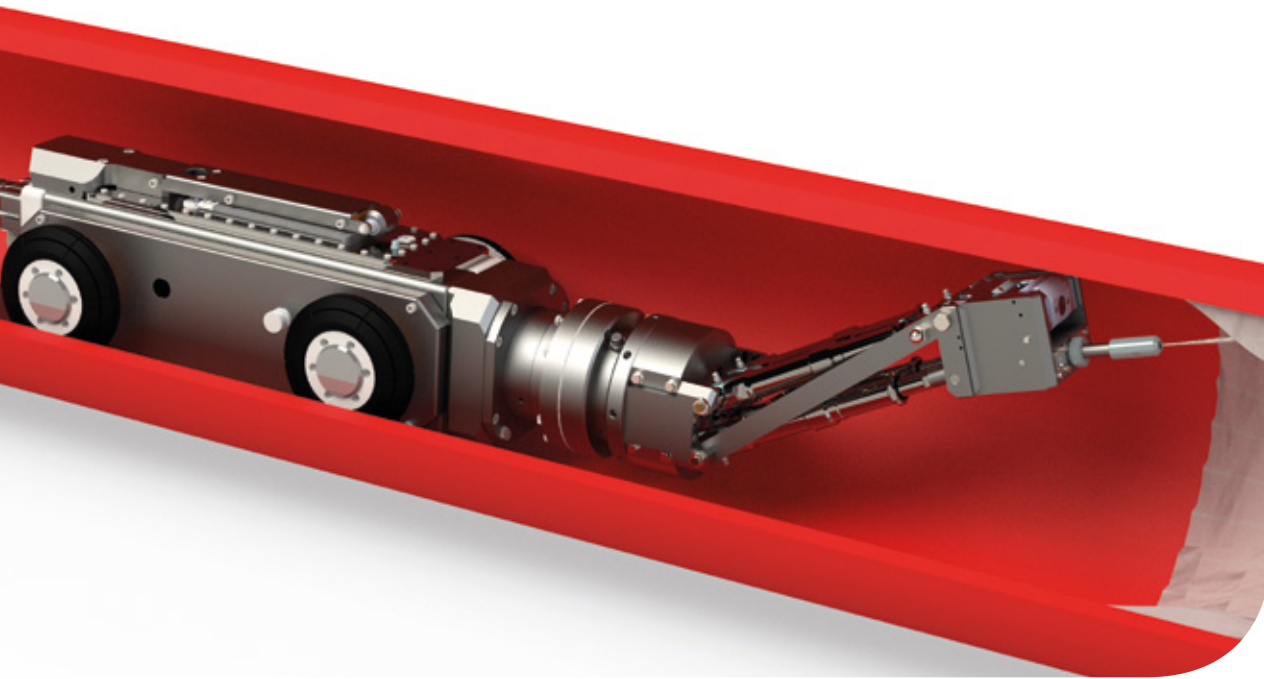
MOBILE HÖCHSTDRUCK- WASSERSTRAHLTECHNIK

ENTFERNEN VON ABLAGERUNGEN, WURZELN,
FREMDKÖRPERN UND SONSTIGEN HINDERNISSEN
AUS ROHRLEITUNGEN



PROVIDING SOLUTIONS





BIS ZU 1500 BAR UMWELTSCHONENDE KRAFT

Der DRAIN-JET ROBOTICS® Höchstdruck-Wasserstrahl-Roboter wurde speziell für die Entfernung harter Ablagerungen und Fremdkörper aus Rohrleitungen entwickelt und arbeitet kameraunterstützt mit einstellbarem Wasserdruck bis zu 1500 bar und angepasster Fahrgeschwindigkeit.

Diese ausgereifte Technologie ermöglicht einen kontrollierten und höchst effizienten Einsatz. Die DRAIN-JET ROBOTICS® Technologie beseitigt mittels Höchstdruck-Wasserstrahlen verfestigte Ablagerungen, Beton, Wurzeln, Bitumen, Fette, defekte Inliner und Fremdkörper rasch, effektiv, material- und umweltschonend. Dabei kann in jedem Altrohrmaterial gearbeitet werden, ohne das Altrohr zu beschädigen.

ANWENDUNGSBEREICH

Die DRAIN-JET ROBOTICS® Technik kann im Kreisprofil von DN150 bis DN1000, sowie in Eiprofilen bis DN800/1200 bis zu einer Distanz von 100m zum Einbauschacht eingesetzt werden.

Der DRAIN-JET ROBOTICS® bereitet Rohrleitungen für eine anschließende Rohrreparatur durch Herstellung der Hindernisfreiheit vor und kommt bei Spezialkanalreinigungen zum Einsatz.

Rohrleitungssysteme in denen die DRAIN-JET ROBOTICS® Technologie zu Hause ist:

- Schmutz- und Mischwasserkanäle
- Reinwasserkanäle
- Druckleitungen

Die leistungsstarke Technologie eignet sich auch optimal für den Einsatz in Kanal- und Rohrleitungssystemen im Industrie- und Kraftwerksbereich.

WIR ENTFERNEN FÜR SIE

- Wurzeln
- Kalkablagerungen
- Inkrustationen
- Injektionsmaterialien
- Verfestigte Ablagerungen
- Großformatige Fremdkörper
- Beton, Stahl und Stahlbeton
- Bitumen
- Fette
- Schadhafte Inliner



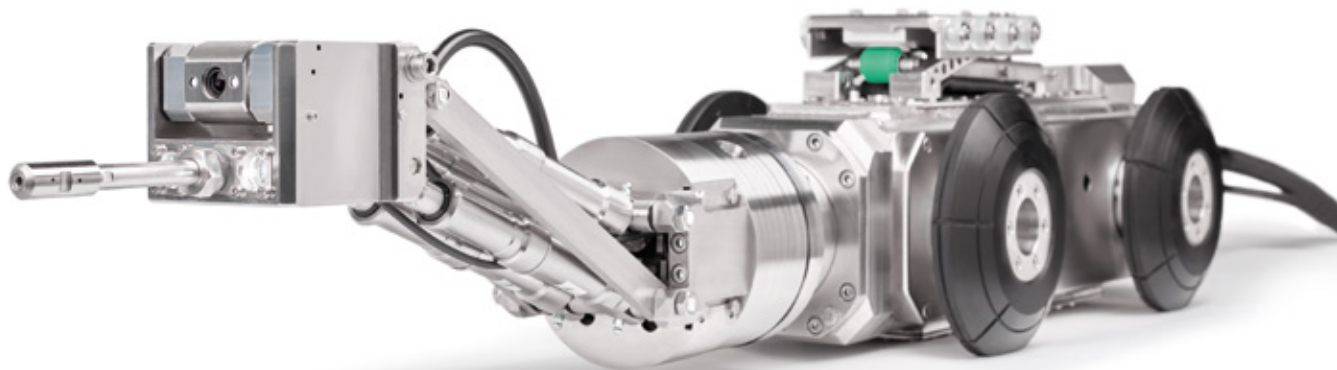
DRAIN-JET ROBOTICS® – DIE SCHNELLE, EFFEKTIVE UND WIRTSCHAFTLICHE LÖSUNG

Dank der Hochdruck-Wasserstrahl Technologie ist der DRAIN-JET ROBOTICS® um ein Vielfaches schneller, effektiver, gründlicher und dadurch kostengünstiger als konventionelle Fräsröbter. Wir können damit Ihre Instandhaltungsmaßnahmen beschleunigen und garantieren Ihnen auch bei hartnäckigen Ablagerungen einen wirtschaftlichen Einsatz. Zudem ist diese Technologie für die Altröhrsubstanz überaus materialschonend.



DIE VORTEILE AUF EINEN BLICK

- Beschleunigte Instandhaltung
- Beseitigt auch hartnäckige Ablagerungen
- Materialschonend
- Kontrolliertes Vorgehen
- Umweltschonend





RTi Austria GmbH

Bruckbachweg 23
A-4203 Altenberg

+43 (0) 7230 8686 0

austria@rti.eu
www.rti.eu



ROHRTECHNIK
INTERNATIONAL

PROVIDING SOLUTIONS

DRAIN-JET ROBOTICS®
powered by
MAUER SPECHT®
the Original

In Zusammenarbeit mit:

MAUERSPECHT GmbH

An der Walze 15
DE-01640 Coswig

+49 (0) 35 23 731 46

info@mauerspecht.de
www.mauerspecht.de